

# 新竹市新科國民中學 109 年校園地震防災演練實施計畫

## 壹、目的

- 一、透過辦理校園地震防災演練，強化學校災害防救應變能力。
- 二、深化各學齡層防災素養，提升校園災害救災觀念之落實與實踐。

## 貳、實施步驟：

- 一、109 年 08 月 28 日(四)全校大會完成校內教職員工地震避難掩護演練說明會議。
- 二、109 年 09 月 07 日(一)上午 7 點 30 分至 8 點辦理第一次地震避難防災預演。
- 三、109 年 09 月 21 日(一)上午 7 點 30 分至 8 點辦理第一次地震避難防災預演。
- 四、109 年 09 月 21 日(一)上午 9 點 21 分至 9 點 53 分辦理地震防災正式演練。

## 參、預演內容：

### 一、共分四個階段：

#### 第一階段：地震災害發生與察覺

- (一)演練項目：事故發生與察覺
- (二)演練時間：1 分鐘
- (三)參與人員：全校師生

#### 第二階段：地震災情發生，逃生與避難引導

- (一)演練項目：進行逃生疏散和避難的演練
- (二)演練時間：10 分鐘
- (三)參與人員：應變組、老師、全體學生

#### 第三階段：地震災情發佈、學校應變組織成立

- (一)演練項目：發佈地震災情、成立緊急應變組織
- (二)演練時間：10 分鐘
- (三)參與人員：指揮官、副指揮官、通報組、避難引導組、搶救組

#### 第四階段：災情掌握與通報

- (一)演練項目：瞭解災情與向上通報
- (二)演練時間：10 分鐘
- (三)參與人員：指揮官、副指揮官、通報組

## 肆、本計畫呈校長核准後實施，修正時亦同。

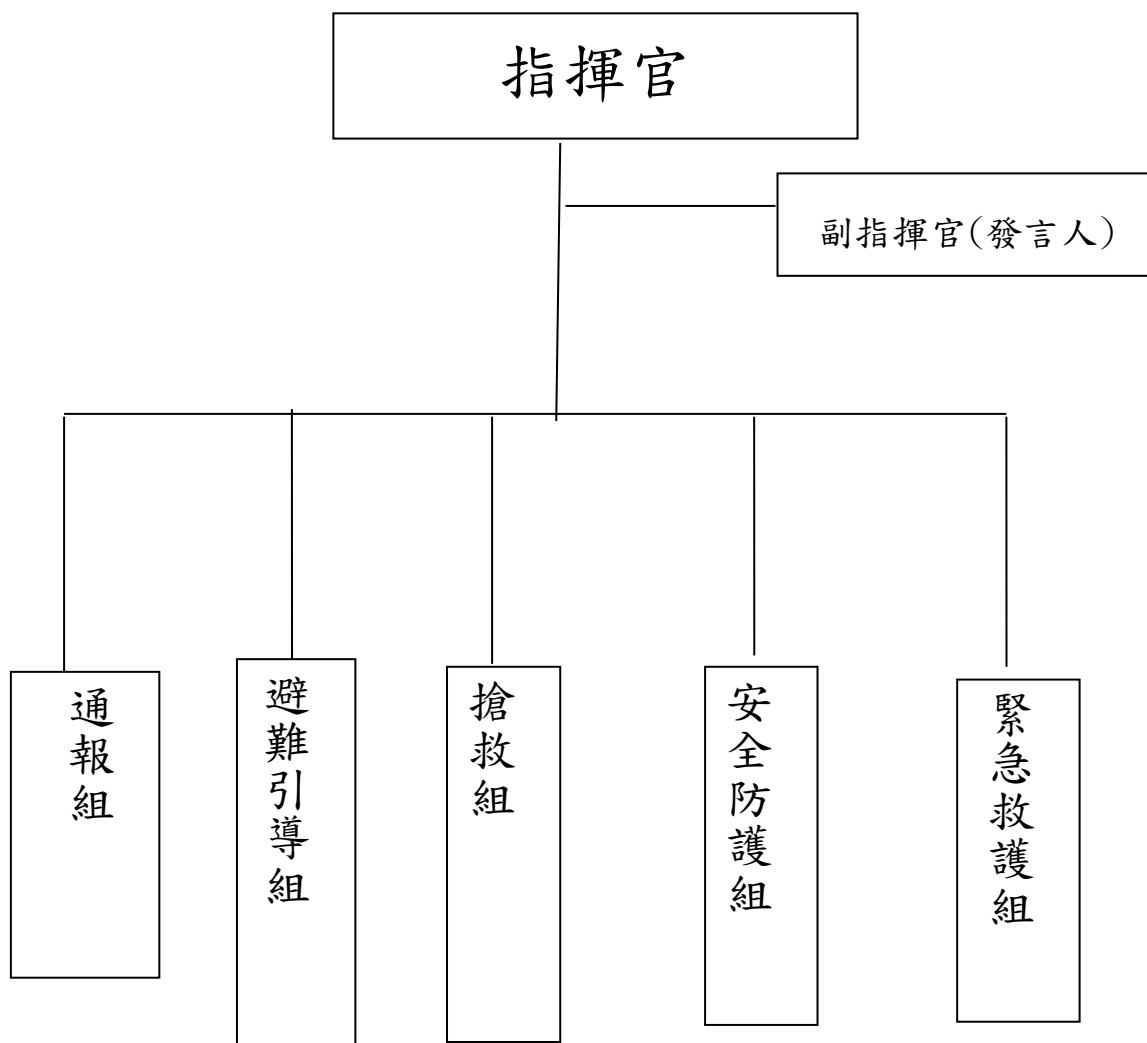


圖 2-1-1、校園災害防救應變組織架構圖

表 2-1-1、校園災害防救應變組織分工表

編組及負責人員	負責工作
[指揮官] 校長	<ol style="list-style-type: none"> <li>1. 啟動緊急應變小組。</li> <li>2. 負責指揮、督導、協調。</li> <li>3. 負責協調及主導各組間互相支援及運作。</li> </ol>
[副指揮官]	<ol style="list-style-type: none"> <li>1. 負責統一對外發言。</li> <li>2. 通報中心受災情形、目前處置狀況等。</li> </ol>
[通報組] 人事室/會計室 總務處	<ol style="list-style-type: none"> <li>1. 檢整項目總表及其他書面佐證資料（檢附總務處之環境安全檢查表）</li> <li>2. 以電話通報縣市教育主管單位及教育部校園安全暨災害防救通報處理中心已疏散人數、收容地點、災情及學校教職員、學生疏散情況。</li> <li>3. 負責蒐集、評估、傳播和使用有關於災害與資源 狀況發展的資訊。</li> </ol>
[避難引導組] 學務處 教務處	<ol style="list-style-type: none"> <li>1. 平時擬定緊急疏散地圖，分配責任區，協助疏散學校教職員、學生至避難所。</li> <li>2. 選定一適當地點作為臨時避難地點。</li> <li>3. 協助登記至避難所人員之身份、人數。</li> <li>4. 設置服務站，提供協助與諮詢。</li> <li>5. 協助疏散學區周遭受災民眾至避難所。</li> <li>6. 協助學區周遭受災民眾至避難所，協助登記身分、人數。</li> </ol>
[搶救組] 學務處	<ol style="list-style-type: none"> <li>1. 受災學校教職員生之搶救及搜救。</li> <li>2. 清除障礙物協助逃生。</li> <li>3. 強制疏散不願避難之學校教職員生。</li> <li>4. 依情況支援安全防護組、緊急救護組。</li> </ol>
[安全防護組] 總務處 警衛	<ol style="list-style-type: none"> <li>1. 協助發放生活物資、糧食及飲水。</li> <li>2. 各項救災物資之登記、造冊、保管及分配。</li> <li>3. 協助設置警戒標誌及交通 管制。</li> <li>4. 維護學校災區及避難場所治安及安全。</li> <li>5. 防救災設施操作。</li> </ol>
[緊急救護組] 學務處--健康中心 輔導處	<ol style="list-style-type: none"> <li>1. 檢傷分類，基本急救、重傷患就醫護送。</li> <li>2. 心理諮商。</li> <li>3. 平常急救常識宣導。</li> <li>4. 提供紓解壓力方法。</li> </ol>

表 2-1-2、校園災害防救組織聯絡名冊

組別	職務	姓名	聯絡電話	原屬單位	代理人	聯絡電話
指揮官		林燕玲	6686387-6111	校長室	李怡萱	6686387-6113
副指揮官		李怡萱	6686387-6113	學務處	林秋宜	6686387-6112
通報組	組長	宋佩芳	6686387-6116	總務處	彭智潔	6686387-6130
	組員	王煥晴	6686387-6127	總務處	宋佩芳	6686387-6116
		彭智潔	6686387-6130	總務處	王煥晴	6686387-6127
		陳秋蜜	6686387-6118	人事室	鄭雅芳	6686387-6117
		鄭雅芳	6686387-6117	會計室	陳秋蜜	6686387-6118
避難引導組	組長	林秋宜	6686387-6112	教務處	楊女欣	6686387-6121
	組員	楊女欣	6686387-6121	教務處	吳怡萱	6686387-6136
		莊菁雯	6686387-6137	教務處	黃愛真	6686387-6120
		吳怡萱	6686387-6136	教務處	莊菁雯	6686387-6137
		黃愛真	6686387-6120	教務處	楊女欣	6686387-6121
搶救組	組長	陳登傳	6686387-6123	學務處	林婉婷	6686387-6133
	組員	林麗蓉	6686387-6132	學務處	黃鳳儀	6686387-6122
		林婉婷	6686387-6133	學務處	林麗蓉	6686387-6132
		黃鳳儀	6686387-6122	學務處	陳登傳	6686387-6123
安全防	組長	李璧昫	6686387-6129	總務處	楊長興	6686387-6135

護組	組員	陳台生	6686387-6129	總務處	李璧昀	6686387-6129
		楊長興	6686387-6135	總務處	陳台生	6686387-6129
緊急救 護組	組長	林筱芬	6686387-6115	輔導處	黃佳琪	6686387-6125
	組員	黃佳琪	6686387-6125	輔導處	張維容	6686387-6126
		張維容	6686387-6126	輔導處	林筱芬	6686387-6115
		張雅煊	6686387-6128	學務處	黃鳳儀	6686387-6122